

Atacado de alta qualidade Mannequin suporte de madeira da jóia Colar Brinco carrinho de exposição da cremalheira [Busto](#)

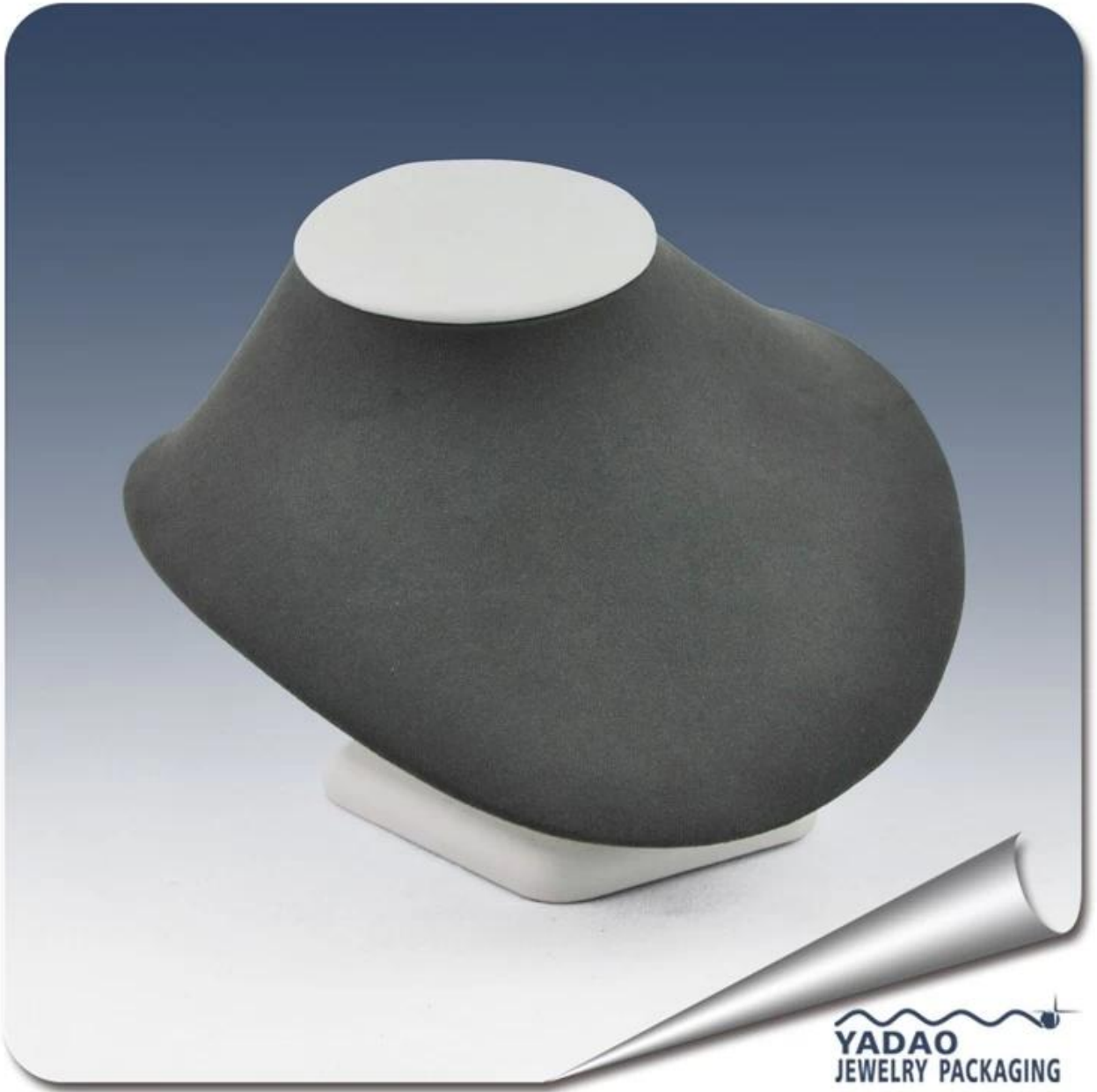
referência de Imagem





www.jewelsdisplay.com

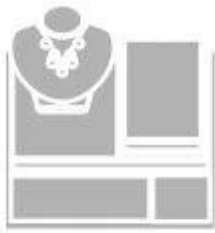
NEW



YADAO
JEWELRY PACKAGING



Outros produtos que você pode interessar:



Jewelry display set



Necklace stand



Jewelry display stand



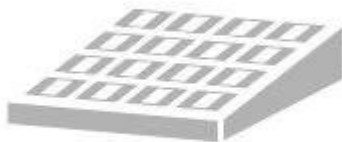
Jewelry paper bag



Jewelry pouch



Jewelry Roll bag



Jewelry Tray



Jewelry Box



Jewelry Mirror

Meio Ambiente:



Processo de produção:

Production Process



Packaging & Entrega:



Remessa:



certificados:





中国制造网 认证供应商
AUDITED SUPPLIER

Presented To

Shenzhen Yadao Packaging Design Co., Ltd.

深圳市雅岛包装设计有限公司

<http://cnbzshow.en.made-in-china.com>

In Recognition of Your Site Existence & Business Operations
Audited by SGS-CSTC on 2012-04-01. Validity is from 2012-04-01 to 2013-03-31.
Audit Report Serial No.: QIP-ASI122374

Made-in-China.com
中国制造网

SGS

parceiro de cooperação:



Perguntas frequentes

Q1. Qual é a sua gama de produtos?

1. Jewelry carrinho de exposição --- titular exibição Brinco / Colar / pingente / bracelete / pulseira / anel
2. Jewelry Bandejas
- Conjuntos 3. Jewelry Exibição
4. Jewelry Caixas --- caixa de papel / caixa plástica / caixa de madeira / Velvet Box
5. Packaging --- bolsas Jóias / Sacos de presente de papel

Q2. É fabricante direto?

Sim. Nós fomos especializados em exibe jóias e embalagens para mais de 10 anos desde 2003.

Q3. Você tem banco de itens para vender?

Não. Nós personalizar. Isso significa que todos os detalhes --- tamanho, material, cor, quantidade, design, logotipo --- será concluída seguir suas idéias.

Q4. Você inspecionar os produtos acabados?

Sim. Cada etapa da produção e produtos acabados será realizada a inspeção pelo departamento de QC

antes do envio.

Estamos sempre prontos para ser seu fornecedor excelente embalagem!

Envie sua pergunta agora! Nós responderemos a você dentro de um dia. :-)

Contato:

Overseas vendas hotline: +86 0755-25861273 0755-25534056

E-mail: sales@bzshow.net