

Confezione di gioielli in acciaio di plastica di alta qualità per imballaggio personalizzato per orecchini ad anello per collana







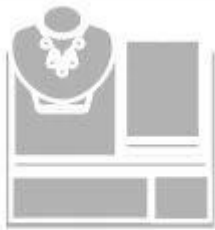








Altri prodotti che potrebbero interessarti:



Jewelry display set



Necklace stand



Jewelry display stand



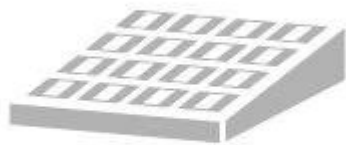
Jewelry paper bag



Jewelry pouch



Jewelry Roll bag



Jewelry Tray

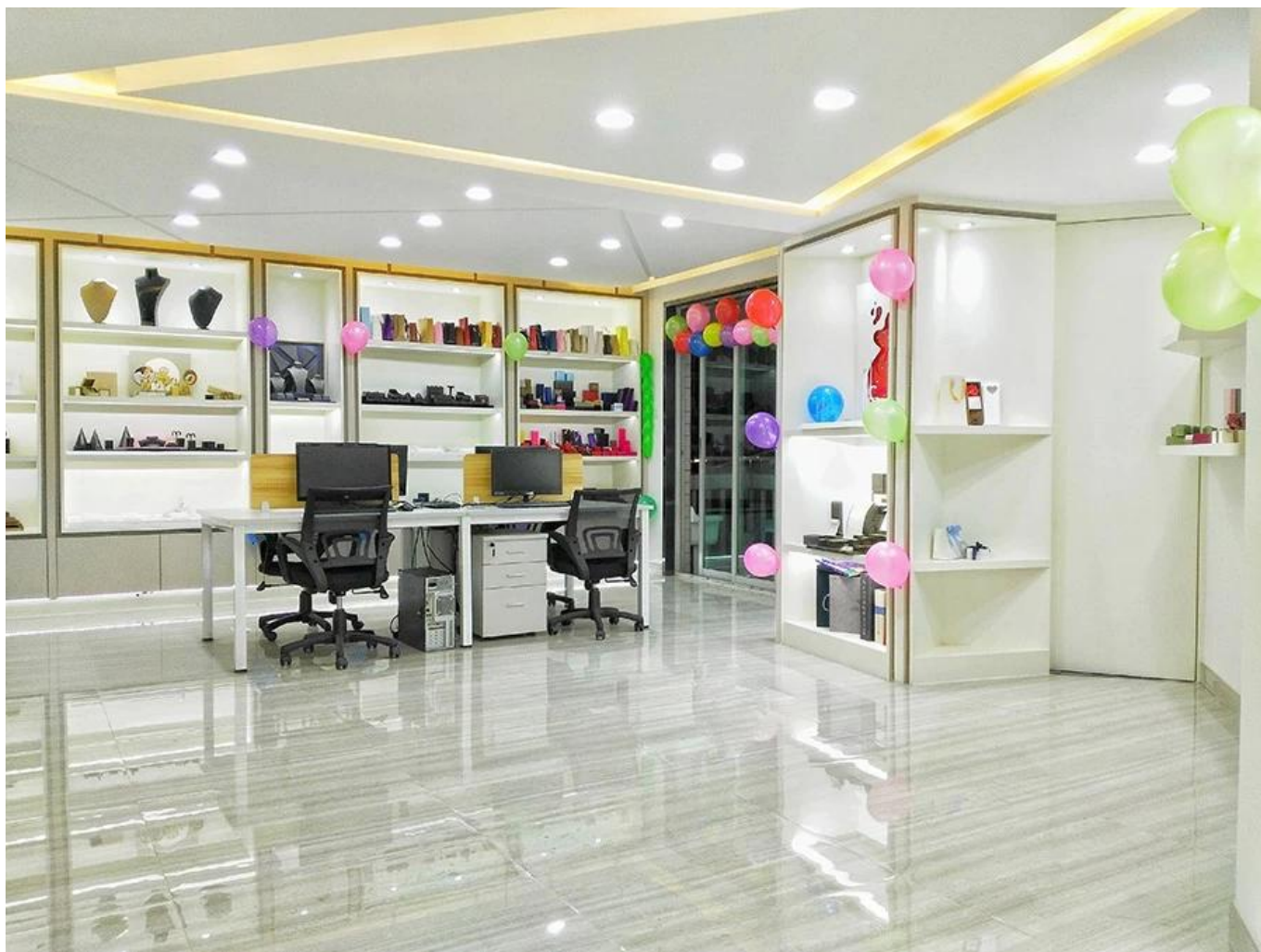


Jewelry Box



Jewelry Mirror

Ambiente:



La nostra mostra □

2019 Hongkong international jewellery show



2018 Hongkong international jewellery show



2017 Hongkong international jewellery show



Cliente in visita:



Processo produttivo:

Production Process



Polishing



Cutting



Materials



Assembling



Painting



Gluing



Packing



QC

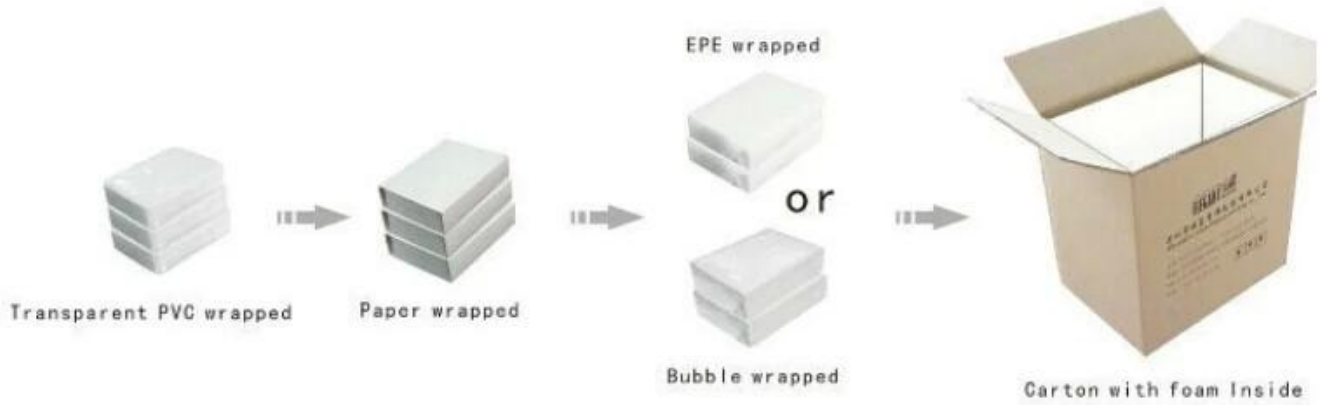


Wrapping

Box production process



Imballaggio e consegna □



Spedizione:



certificati:



Partner di cooperazione:



FAQ

Q1. Qual è la tua gamma di prodotti?

1. Espositore per gioielli --- Orecchino / Collana / Pendente / Braccialetto / Braccialetto / Supporto per display ad anello
2. Vassoi per gioielli
3. Set display gioielli
4. scatole di gioielli --- scatola di carta / scatola di plastica / scatola di legno / scatola di velluto
5. Packaging --- Sacchetti di gioielli / Sacchetti regalo di carta

Q2. Sei un produttore diretto?

Sì. Dal 2003 siamo specializzati in espositori e confezioni di gioielli da oltre 10 anni.

Q3. Hai articoli in stock da vendere?

No. Personalizziamo. Ciò significa che tutti i dettagli --- dimensioni, materiale, colore, quantità, design, logo --- saranno finiti seguendo le tue idee.

Q4. Ispezionate i prodotti finiti?

Sì. Ogni fase della produzione e dei prodotti finiti verrà effettuata dal dipartimento di controllo qualità prima della spedizione.

Siamo sempre pronti ad essere il tuo fedele guidatore per le esposizioni di gioielli!

Invia la tua richiesta ora!

Saranno offerte le migliori soluzioni e articoli di alta qualità. * ^ _ ^ *

Contatto:

Hotline di vendita all'estero: +86 0755-25861273 0755-25534056

E-mail: sales@bzshow.net