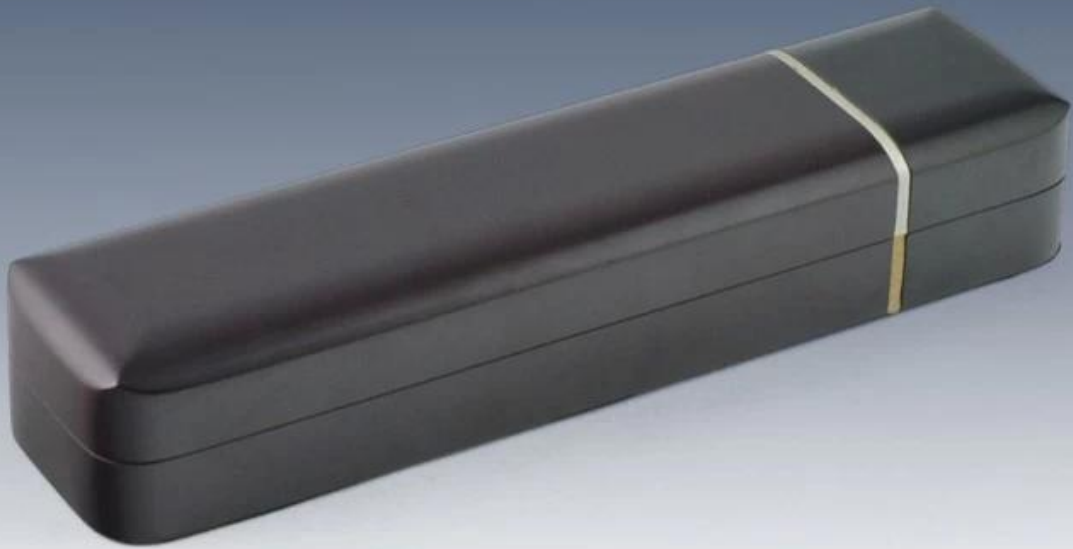


Κίνα κατασκευαστές οθόνη κοσμήματα κουτιά οθόνη πολυτελείας βραχιόλι ξύλο και μπαούλα για κοσμήματα βιτρίνα και συσκευασίας και exhibition με προσαρμοσμένο λογότυπο και το δείγμα που είναι διαθέσιμο

Εικόνες της Κίνας κατασκευαστές οθόνη κοσμήματα κουτιά οθόνη πολυτελείας βραχιόλι ξύλο και μπαούλα για κοσμήματα βιτρίνα και συσκευασίας και exhibition με προσαρμοσμένο λογότυπο και το δείγμα που είναι διαθέσιμο



YADAO
JEWELRY PACKAGING




YADAO
JEWELRY PACKAGING




YADAO
JEWELRY PACKAGING




YADAO
JEWELRY PACKAGING




YADAO
JEWELRY PACKAGING



Άλλα προϊόντα που μπορεί να σας ενδιαφέρει:



Οθόνη κοσμήματα



περίπτερο κολιέ



Θήκη κοσμήματα



Βάσεις Κοσμήματα Οθόνη



Δίσκοι Κοσμήματα
Κοσμήματα



Κουτιά

Περιβάλλον:

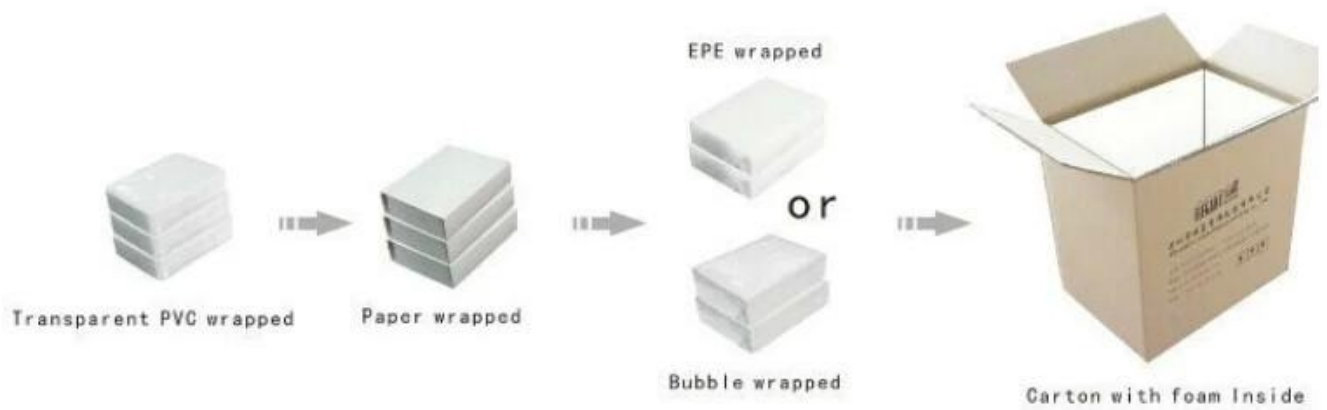


Παραγωγική διαδικασία:

Production Process



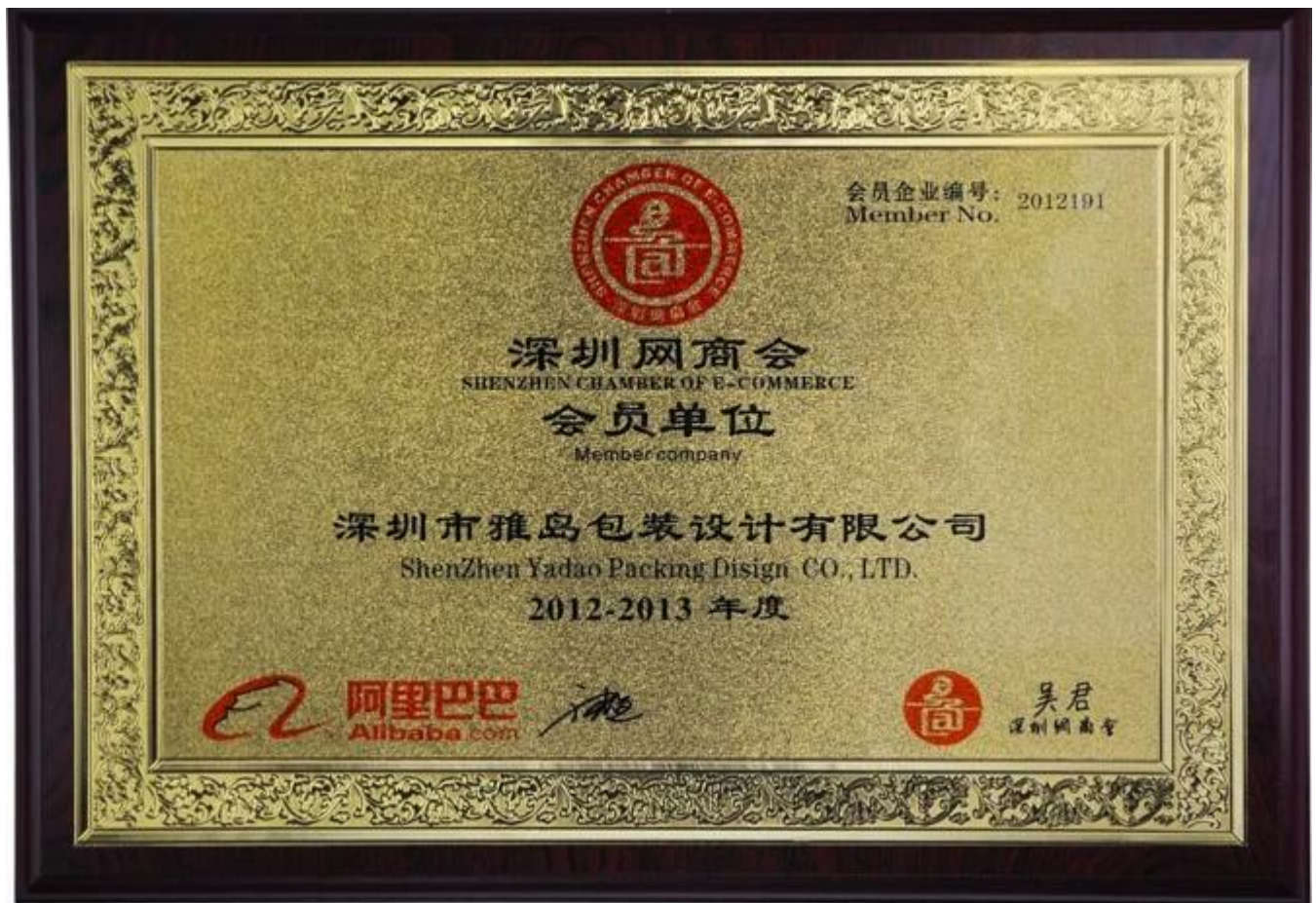
Συσκευασία & παράδοση:



Ναυτιλία:



Πιστοποιητικά:





Συχνές ερωτήσεις

Q1. Ποιο είναι το εύρος των προϊόντων σας;

- Stand Εμφάνιση 1. Jewelry --- κάτοχος σκουλαρίκι οθόνη κοσμήματα / κολιέ / κρεμαστό κόσμημα / βραχιόλι / βραχιόλι / δαχτυλίδι
2. Jewelry Δίσκοι
Σετ 3. Jewelry Οθόνη
4. Jewelry Κουτιά --- χαρτί κουτί / πλαστικό κουτί / ξύλινο κουτί / βελούδινο κουτί
5. Packaging --- υφασμάτινες θήκες για κοσμήματα / τσάντες δώρων Βίβλο

Q2. Είστε μια άμεση κατασκευαστής;

Ναι. Έχουμε ειδικεύεται σε οθόνες κοσμήματα και συσκευασίας για πάνω από 10 χρόνια από το 2003.

Q3. Έχετε απόθεμα στοιχεία για την πώληση;

Όχι. Εμείς προσαρμόσετε. Αυτό σημαίνει ότι όλα τα στοιχεία --- μέγεθος, υλικό, χρώμα, ποσότητα, το σχεδιασμό, το λογότυπο --- θα τελειώσει ακολουθούν τις ιδέες σας.

Q4. Έχετε επιθεωρήσει τα τελικά προϊόντα;

Ναι. Κάθε βήμα της παραγωγής και των τελικών προϊόντων θα διενεργείται έλεγχος από το τμήμα ποιοτικού ελέγχου πριν από την αποστολή.

Είμαστε πάντα έτοιμοι να είναι εξαιρετική προμηθευτή συσκευασίας σας!

Στείλτε το ερώτημά σας τώρα! Θα σας απαντήσουμε μέσα σε μία ημέρα. :-)

Επικοινωνία:

Overseas τηλεφωνική γραμμή πωλήσεων: +86 0755-25861273 0755-25534056
E-mail: sales@bzshow.net