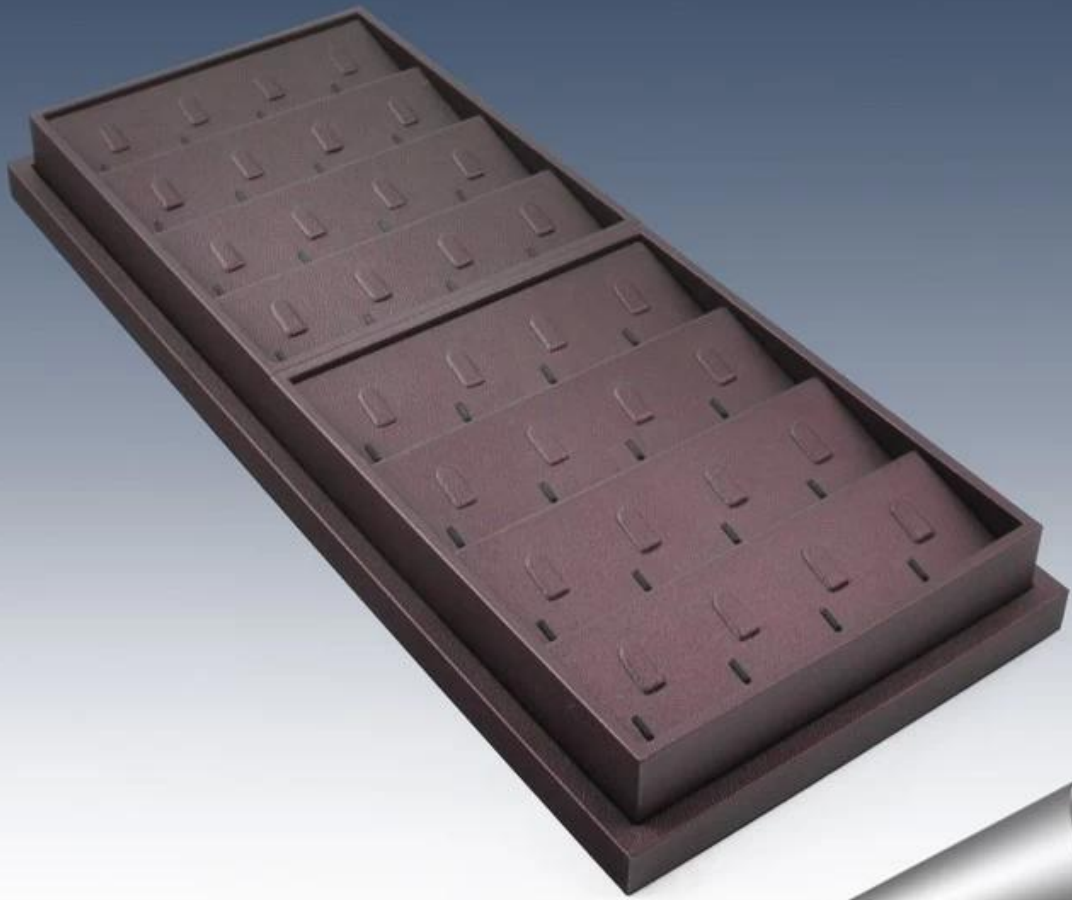


Bijoux faits main personnalisé haut de gamme affichent des bacs à anneau anneau affichage



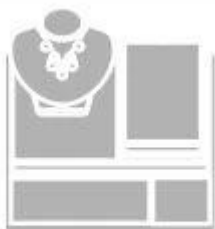
YADAO
JEWELRY PACKAGING




YADAO
JEWELRY PACKAGING



Autres produits peut-être intéressé:



Jewelry display set



Necklace stand



Jewelry display stand



Jewelry paper bag



Jewelry pouch



Jewelry Roll bag



Jewelry Tray



Jewelry Box



Jewelry Mirror

Environnement

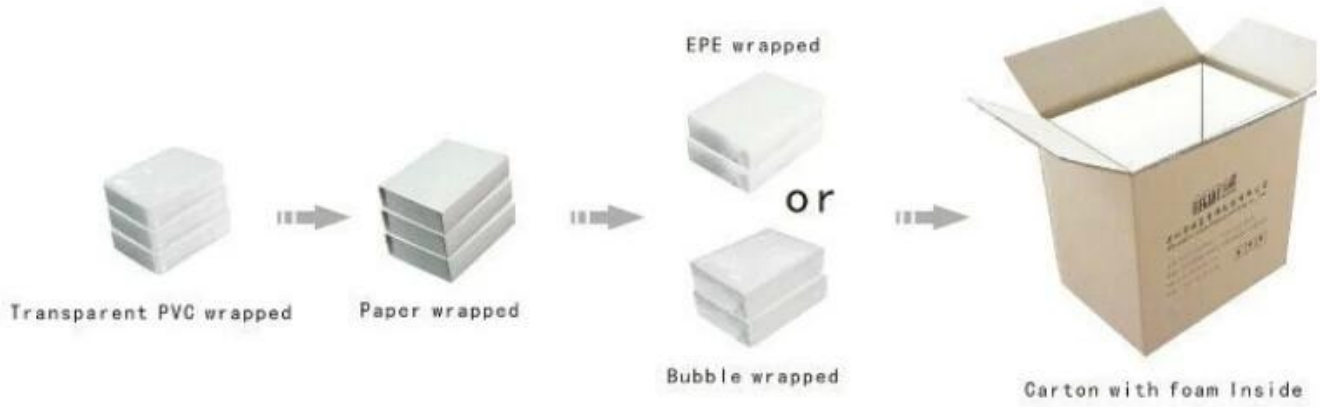


Processus de production:

Production Process



Emballage & livraison:



Frais de port:



Certificats:





中国制造网 认证供应商
AUDITED SUPPLIER

Presented To

Shenzhen Yadao Packaging Design Co., Ltd.

深圳市雅岛包装设计有限公司

<http://cnbzshow.en.made-in-china.com>

In Recognition of Your Site Existence & Business Operations
Audited by SGS-CSTC on 2012-04-01. Validity is from 2012-04-01 to 2013-03-31.
Audit Report Serial No.: QIP-ASI122374

Made-in-China.com
中国制造网

SGS

Partenaire de coopération:



FAQ

Q1. Quelle est votre gamme de produits?

1. bijoux présentoir---porte-afficheur de boucle d'oreille/Collier/pendentif/Bracelet/bracelet/bague
2. plateaux bijoux
3. bijoux affichage ensembles
4. boîtes à bijoux---boîte de papier boîte/plastique boîte/Wooden Box/velours
5. Packaging---bijoux pochettes / sacs-cadeaux en papier

Q2. Vous êtes un fabricant direct?

Oui. Nous avons été spécialisés dans les bijoux présentoirs et emballages depuis plus de 10 ans depuis 2003.

Q3. Vous avez des Articles de stock à vendre?

N ° Nous personnaliser. Cela signifie que tous les détails---taille, matériel, couleur, quantité, conception, logo---seront finis suivez vos idées.

Q4. Inspecter les produits finis?

Oui. Chaque étape de production et des produits finis s'effectuera d'inspection par ministère QC avant l'expédition.

Nous sommes toujours prêts à être votre fidèle rouleau de guidage pour des affichages de bijoux!

Envoyez votre demande maintenant!

Meilleures solutions & des Articles de qualité seront offert. *^_^*

Contact:

Outre-mer vente hotline: + 86 0755-25861273 0755-25534056

E-mail: sales@bzshow.net