

Poche de cordon de velours bleu personnalisé pour l'emballage de bijoux avec double couche intérieure

[24 heures de service cliquez ici pour nous contacter immédiatement.](#)

Produit Description :

Nom du produit	Poche de cordon de velours bleu personnalisé pour l'emballage de bijoux avec double couche intérieure
Matériel	Velours de glace, peluche longue / moyenne / courte, microfibre, cuir PU, velours granulaire
Taille	Sera selon les demandes des clients
Couleur	Noir et bleu (couleur personnalisée)
MOQ	3000 PCS
Logo	Gaufrage, Deboss, Estampage, Impression sur soie, Autocollant en métal, Vernissage, Laminage brillant, Laminage mat
OEM / ODM	Disponible
Spécialité	Fait à la main, recyclé, de haute qualité
Conception de fermeture	Cordon de serrage, Ssieste button, fermeture éclair, autocollant, magnétique
Emballage	Selon Custom Made
Temps d'échantillonnage	5-7 jours avec logo, 1-3 jours sans logo
Production de masse	20-30 jours
Expédition	Express, bateau, fret aérien
Processus de production	Découpe, meulage, polissage, gravure au laser, sablage, formage à chaud, collage, nettoyage., Emballage.
Application	Promotionnel, Shopping, Cadeau, Publicité, Emballage
Paieement	T / T, Paypal, Western Union, L / C, assurance commerciale

PRODUCTION LA DESCRIPTION:



Jewelry bag

It's not only a pouch for jewelry package, but also
a mobile way of brand promotion.



simple

youth

elegant



 YADAO
JEWELRY PACKAGING

details



silk printing logo can keep a long time



soft velvet material

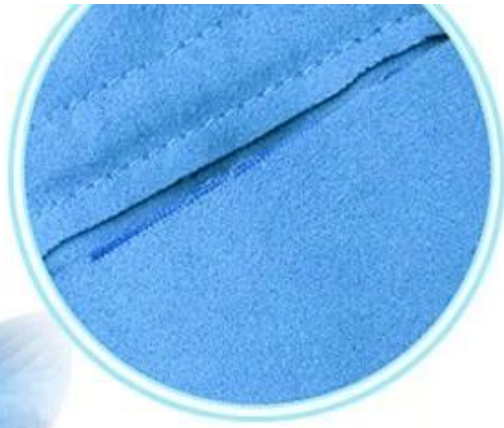


double suture



inner double layer structure
be better to protect jewelry







drawstring



zipper closure



more choices
more material
more color
more logo craft



straps



button



Artisanat du logo:

logo crafts



embossed



hot stamping



metal logo plate



silk printing



metal logo sticker



embossed



uv



hologram hot-stamping

Autres produits qui pourraient vous intéresser:

 Shenzhen Yadao Packaging Design Co.,Ltd

More choices



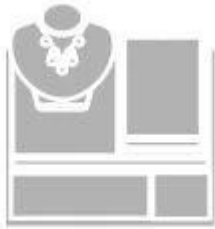
More choices



More choices



CHAUD DES PRODUITS:



Jewelry display set



Necklace stand



Jewelry display stand



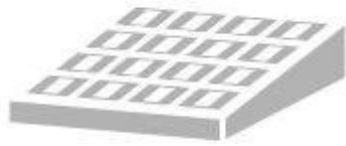
Jewelry paper bag



Jewelry pouch



Jewelry Roll bag



Jewelry Tray



Jewelry Box



Jewelry Mirror

ENTREPRISE PROFIL:

Yadao Headquarter





NOTRE SPECTACLE:



2018 Hongkong international jewellery show



2018 Hongkong international jewellery show



CERTIFICAT:



MARQUE COOPÉRATIVE:



FAQ:

Q1: Acceptez-vous des boîtes / produits personnalisés dans mon propre logo et impression de conception?

R1: Oui. En tant qu'usine, la plupart de nos produits sont personnalisés, ce sera génial si vous pouvez nous envoyer des œuvres d'art. Cependant, si vous avez juste une idée, ne vous inquiétez pas, notre équipe de conception expérimentée sera également heureuse de la travailler jusqu'à ce que vous soyez satisfait.

Q2: pouvez-vous produire selon la conception des clients?

R2: Bien sûr, nous sommes un fabricant professionnel, nous avons notre propre centre de moulage de support et nous sommes toujours prêts à fournir à nos clients des services de support et un service personnalisé à tout moment. Ce que vous devez faire est de nous fournir l'échantillon ou le dessin de conception précis.

Q3: Quelle est la quantité minimum de commande (MOQ)?

R3: Produit différent avec une commande minimale différente, veuillez donc nous contacter

avant de passer la commande.

Q4: Comment puis-je obtenir des échantillons?

R4: Nous sommes honorés de vous offrir des échantillons gratuitement, mais les nouveaux clients devraient payer les frais de messagerie. En ce qui concerne le coût du courrier, vous pouvez organiser un service RPI (ramassage à distance) sur FEDEX, UPS, DHL, etc. pour faire prélever des échantillons; ou informez-nous de votre compte de messagerie.

Q5: Quelle est la méthode de paiement?

R5: Notre paiement est à bien des égards, comme T / T, L / C, Western Union et ainsi de suite.

Q6: Quels sont le délai et la méthode d'expédition?

R6: Courrier express comme DHL, TNT, FEDEX, UPS, EMS, etc., le délai de livraison est d'environ 2 semaines selon le pays et la région.

Par port aérien au port: environ 7-12 jours dépend du port

Par port de mer à port: environ 20-35 jours.

Agent nommé par les clients

CONTACT NOUS:

Personne à contacter: Nora Chen

Shenzhen Yadao Packaging Design Co., Ltd

Responsable des ventes

Chambre # 509, Dahua Business Center, No. 269 Baogang Road, district de Luohu, ville de Shenzhen, province du Guangdong, Chine.

Tél: + 86-755-25861273