

Funda de joyería de tela usable negra lujosa personalizada con solapa

[24 horas de servicio, haga clic aquí para contactarnos de inmediato.](#)

Producto Discription :

nombre del producto	Funda de joyería de tela usable negra lujosa personalizada con solapa
Material	Ice Velvet, felpa larga / media / corta, microfibra, cuero de PU, terciopelo granular
Talla	Será de acuerdo a las solicitudes de los clientes
Color	Negro y azul (color personalizado)
MOQ	2000 PCS
Logo	Gofrado, Deboss, Estampación, Impresión de seda, Etiqueta de metal, Barnizado, Laminación brillante, Laminación mate
OEM / ODM	Disponible
Especialidad	Hecho a mano, reciclado, de alta calidad
Diseño de cierre	Cordón, Ssiesta button, cremallera, pegatina, magnético
Embalaje	De acuerdo a medida
Tiempo de la muestra	5-7 días con logotipo, 1-3 días sin logotipo
Producción en masa	20-30 días
Envío	Express, barco, flete aéreo
Proceso de producción	Corte, rectificado, pulido, grabado con láser, chorro de arena, conformado en caliente, pegado, limpieza, embalaje.
Solicitud	Promocional, Compras, Regalos, Publicidad, Embalaje
Pago	T / T, Paypal, Western Union, L / C, Garantía de Comercio

PRODUCCIÓN DESCRIPCIÓN:





Princess Jewelry





Artesanías de logotipos:

logo crafts



embossed



hot stamping



metal logo plate



silk printing



metal logo sticker



embossed



uv



hologram hot-stamping

Otros productos que pueden interesarle:



Shenzhen Yadao Packaging Design Co.,Ltd

More choices



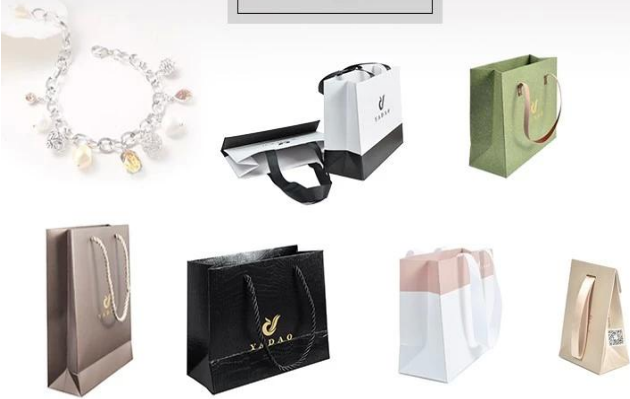
Shenzhen Yadao Packaging Design Co.,Ltd

More choices

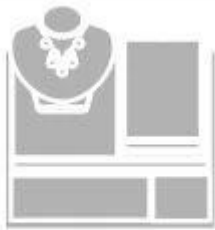


Shenzhen Yadao Packaging Design Co.,Ltd

More choices



CALIENTE PRODUCTOS



Jewelry display set



Necklace stand



Jewelry display stand



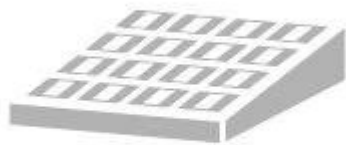
Jewelry paper bag



Jewelry pouch



Jewelry Roll bag



Jewelry Tray



Jewelry Box



Jewelry Mirror

EMPRESA PERFIL:

Yadao Headquarter





NUUESTRO SHOW



2018 Hongkong international jewellery show



2018 Hongkong international jewellery show



CERTIFICADO:



MARCA COOPERATIVA:



PREGUNTAS MÁS FRECUENTES:

P1: ¿Aceptan cajas / productos personalizados en mi propio logotipo e impresión de diseño?

R1: si. Como fábrica, la mayoría de nuestros productos son personalizados. Será genial si nos puede enviar obras de arte. Sin embargo, si solo tiene una idea, no se preocupe, nuestro experimentado equipo de diseño también estará encantado de resolverlo hasta que esté satisfecho.

Q2: ¿Se puede producir de acuerdo con el diseño de los clientes?

R2: Por supuesto, somos fabricantes profesionales, tenemos nuestro propio centro de moldes de soporte y siempre estamos listos para brindar a los clientes servicios de soporte y servicio personalizado en cualquier momento. Lo que debe hacer es proporcionarnos la muestra o el dibujo de diseño preciso.

Q3: ¿Cuál es la cantidad mínima de pedido (MOQ)?

R3: Producto diferente con pedido mínimo diferente, así que contáctenos antes de realizar el pedido.

P4: ¿Cómo puedo obtener algunas muestras?

R4: Tenemos el honor de ofrecerle muestras gratis, pero se espera que los nuevos clientes paguen el costo del servicio de mensajería. Con respecto al costo del servicio de mensajería, puede organizar un servicio RPI (recogida remota) en FEDEX, UPS, DHL, etc. para que se recojan muestras; o infórmenos su cuenta de mensajería.

Q5: ¿Cuál es el método de pago?

R5: Nuestro pago es de muchas maneras, como T / T, L / C, Western union, etc.

P6: ¿Cuál es el método de envío y el tiempo?

R6: Mensajería urgente como DHL, TNT, FEDEX, UPS, EMS, etc., el tiempo de envío es de aproximadamente 2 semanas dependiendo del país y el área.

Por puerto de puerto a puerto: aproximadamente 7-12 días depende del puerto

Por puerto marítimo a puerto: alrededor de 20-35 días.

Agente designado por los clientes.

CONTACTO NOSOTROS:

Contacto: Nora Chen

Shenzhen Yadao Packaging Design Co., Ltd

Gerente de ventas

Habitación # 509, Dahua Business Center, No. 269 Baogang Road, distrito de Luohu, ciudad de Shenzhen, provincia de Guangdong, China.

Tel: + 86-755-25861273

Fax: + 86-0755-25534056