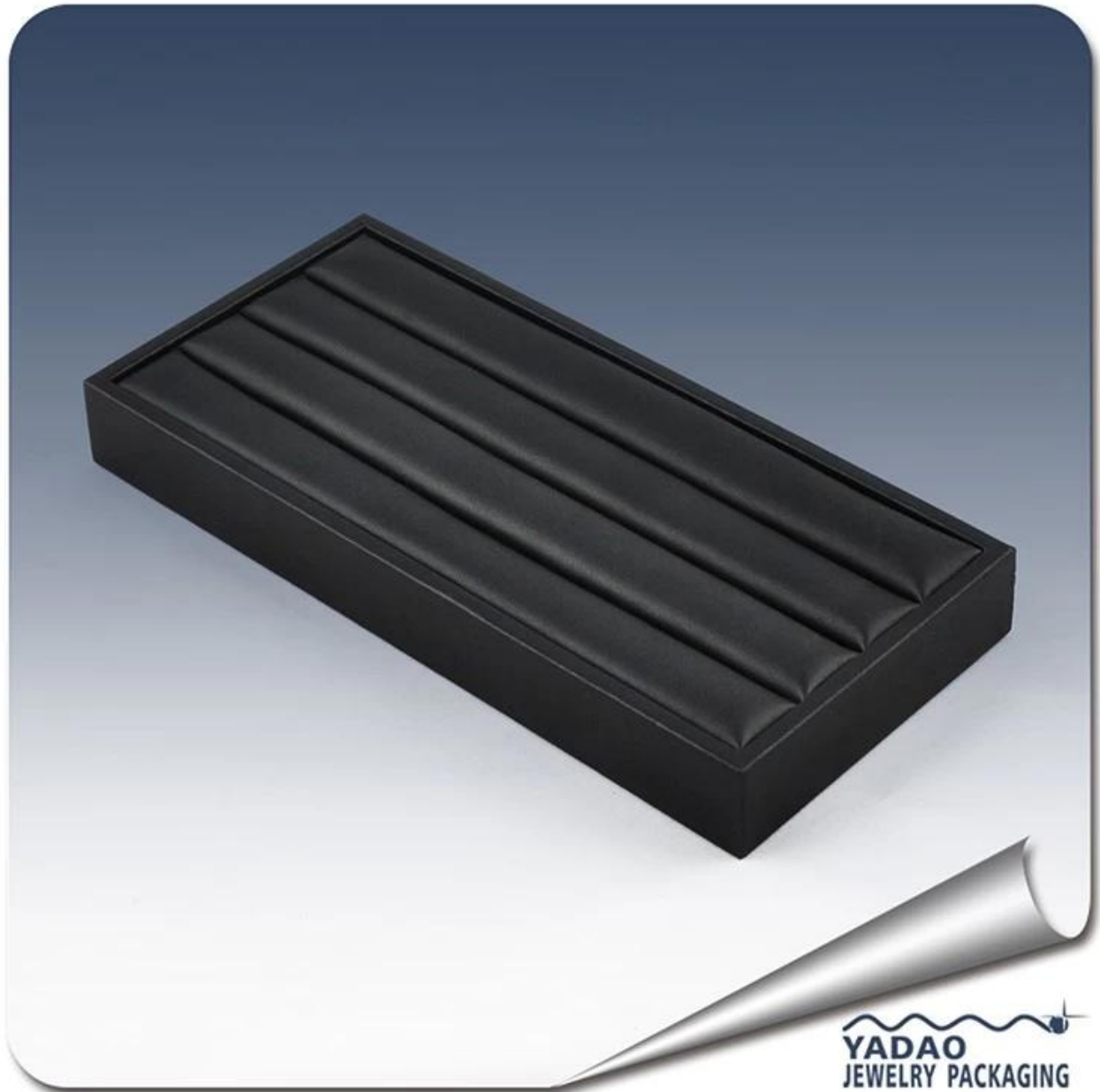


Klassische Schwarz-Leder-Schmuck [Ring Tray](#) aus China

Produktbilder:



Andere Produkte können Sie interessiert:



Schmuck-Display



Halskette Stand



Schmuck Beutel



Schmuck-Display-Ständer



Schmuck Trays



Schmuckkästchen

Umwelt:



Produktionsprozess:

Production Process



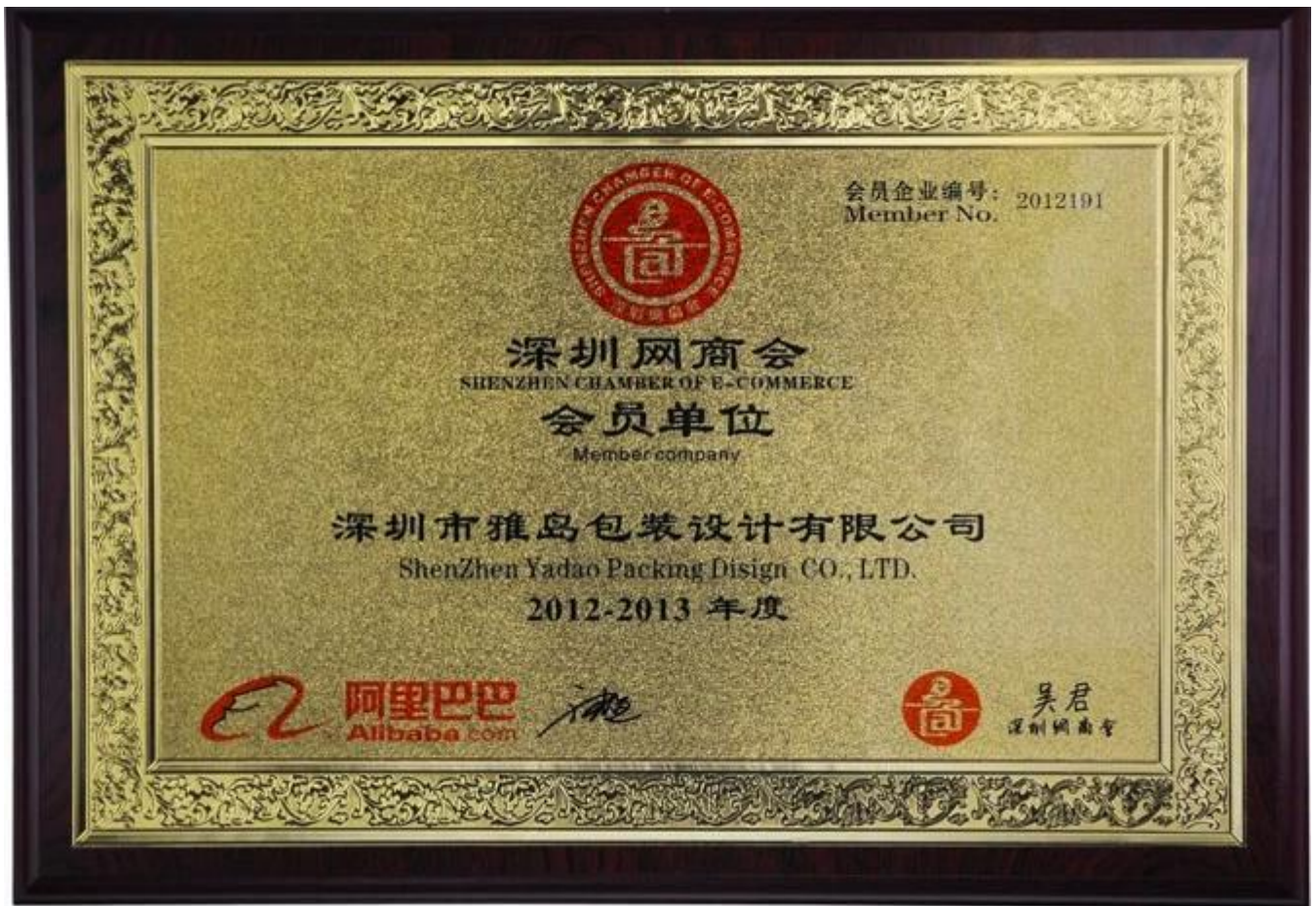
Packaging & amp; Lieferung:



Versand:



Zertifikate:





FAQ

Q1. Was ist Ihre Produktpalette?

1. Jewelry Display Stand --- Ohrring / Halskette / Anhänger / Armband / Armband / Ring Displayhalterung
2. Jewelry Trays
3. Jewelry Anzeige Sets
4. Jewelry Boxen --- Paper Box / Kunststoff-Box / Holzkiste / Velvet Box
5. Packaging --- Schmuck Beutel / Papier Geschenk-Taschen

Q2. Sie sind ein direkter Hersteller?

Ja. Wir haben in Schmuck-Displays und Verpackungen für über 10 Jahre seit 2003 spezialisiert.

Q3. Haben Sie Lager Einheiten zu verkaufen?

Nein, wir anpassen. Das bedeutet, dass Sie alle Details --- Größe, Material, Farbe, Größe, Design, Logo --- folgen Ihre Ideen beendet werden.

Q4. Haben Sie die fertigen Produkte zu inspizieren?

Ja. Jeder Schritt der Produktion und Fertigprodukte wird die Inspektion von QC-Abteilung vor dem Versand durchgeführt werden.

Wir sind immer bereit, Ihre ausgezeichnete Verpackungslieferanten zu sein!

Senden Sie Ihre Anfrage jetzt! Wir werden Ihnen innerhalb eines Tages zu beantworten. :-)

Kontakt:

Übersee Vertriebs-Hotline: +86 0755-25861273 0755-25534056
E-Mail: sales@bzshow.net