

تخصيص نافذة عرض مجوهرات مجموعة خشبية عداد معرض مجوهرات عرض مجموعة عيد الميلاد

وصف المنتج:

المواد	الخشب الطبيعي / MDF
اللون	اللون الطبيعي للخشب + MDF + اللون الطبيعي للخشب + اللون الطبيعي للخشب
الارتفاع	الارتفاع الطبيعي
العرض	العرض الطبيعي
العمق	30sets.
الوزن	الوزن الطبيعي للخشب الطبيعي الطبيعي الطبيعي الطبيعي
التفاصيل	التفاصيل
OEM / ODM.	نعم
الوقت المتوقع للتسليم	الوقت المتوقع للتسليم (الوقت المتوقع للتسليم)

معلومات إضافية:

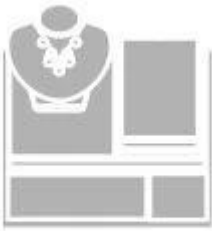








:المنتجات الأخرى التي قد تهتمك



Jewelry display set



Necklace stand



Jewelry display stand



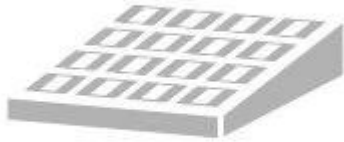
Jewelry paper bag



Jewelry pouch



Jewelry Roll bag



Jewelry Tray

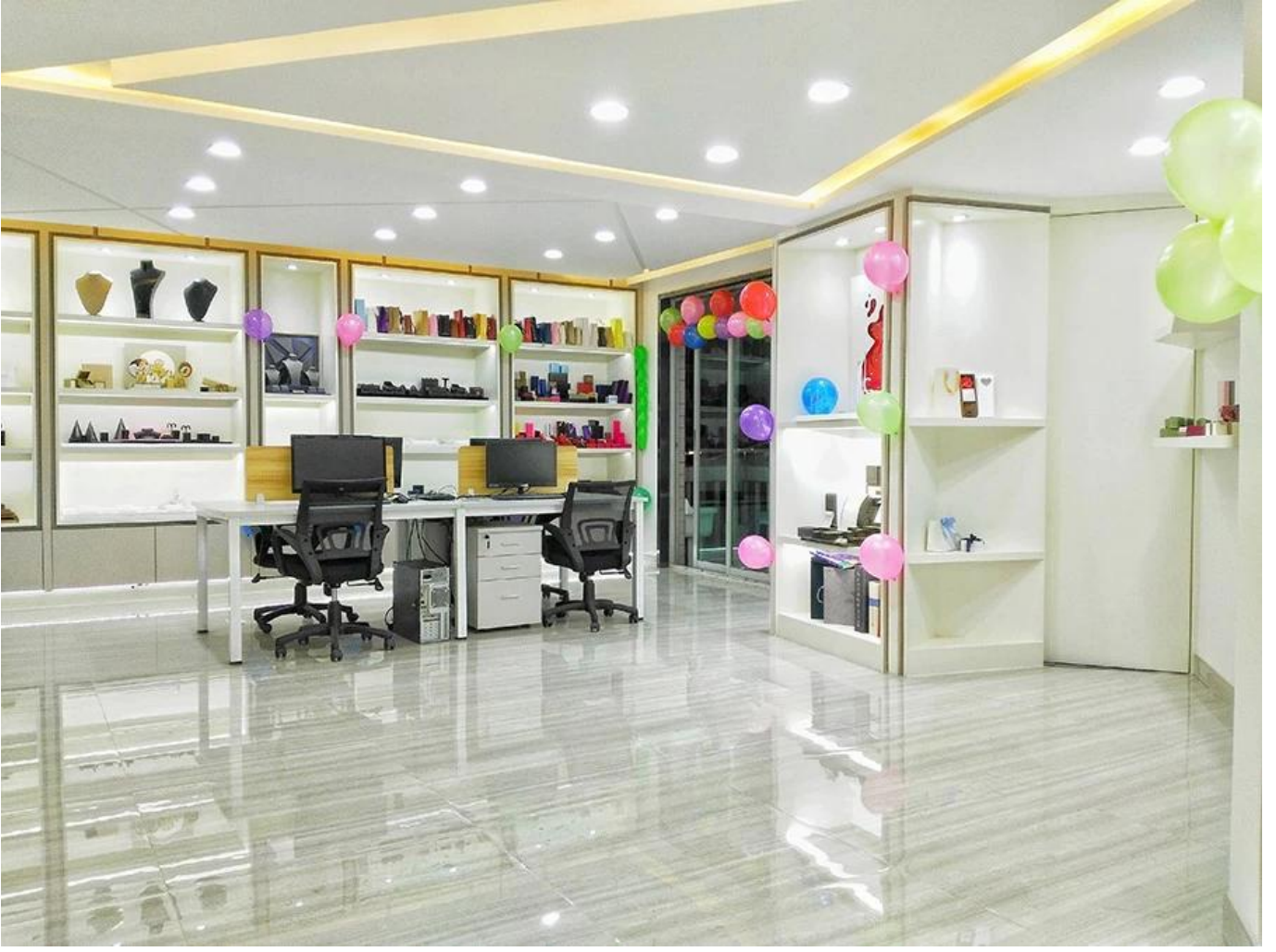


Jewelry Box



Jewelry Mirror

بيئة في



معرضنا:

2019 Hongkong international jewellery show



2018 Hongkong international jewellery show



2017 Hongkong international jewellery show



الزيارة العميل:



:العملية الإنتاجية

Production Process



Polishing



Cutting



Materials



Assembling



Painting



Gluing



Packing



QC



Wrapping

Box production process



:التعبئة والتسليم والتسليم



شحنة:



شهادة:



شركاء التعاون:



التعليمات

q1. ما هو نطاق المنتج الخاص بك؟

1. عرض المجوهرات --- أفراط / قلادة / قلادة / سوار / سوار موقف
2. صواني للمجوهرات
3. مجموعات المجوهرات
4. مربع المجوهرات --- ورقة مربع / مربع من البلاستيك / صندوق خشبي / مربع المخملية
5. Packaging --- أكياس الهدية الورق --- أكياس المجوهرات

Q2. هل أنت الشركة المصنعة مباشرة؟

نعم فعلا. منذ عام 2003، كنا متخصصين في المجوهرات والتعبئة والتغليف لأكثر من 10 سنوات.

q3. هل لديك عناصر في المخزون للبيع؟

لا، نحن تخصيص. هذا يعني أن جميع التفاصيل --- الحجم والمواد واللون والكمية والتصميم والشعار --- سيتم الانتهاء بعد أفكارك.

Q4. هل تفقد المنتجات النهائية؟

نعم فعلا. سيتم تنفيذ كل مرحلة من مراحل الإنتاج والمنتجات النهائية من قبل قسم مراقبة الجودة قبل الشحن.

نحن دائما على استعداد لتكون سائق مخلص لشاشات المجوهرات!

أرسل طلبك الآن

*** ^ _ ^ *** سيتم تقديم أفضل الحلول وعناصر عالية الجودة

اتصل:

الخط الساخن للمبيعات الخارجية: +86 0755 25861273-25534056
البريد الإلكتروني: sales@bzshow.net